

NOTA TÉCNICA 5.15

Realização do Exame Tomográfico conceito Bioparts Implantes Totais – Paciente portando Prótese Total marcada Reembasada com Silicona Fluida / Complemento das N.T. 2.15 e 3.15

Passo 1a:



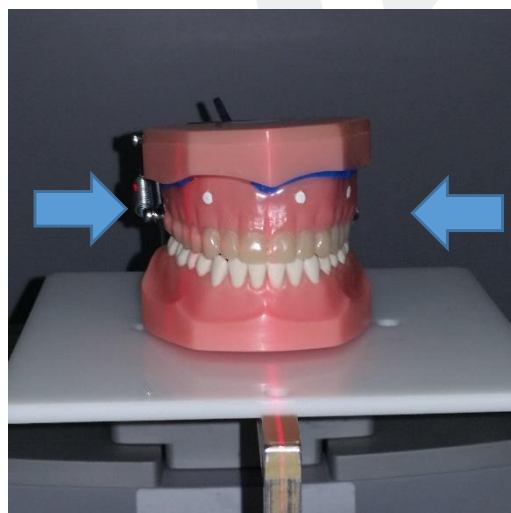
Indicado para casos totais onde o paciente está com prótese total marcada e também **reembasada com silicona fluida.**

Passo 1b:



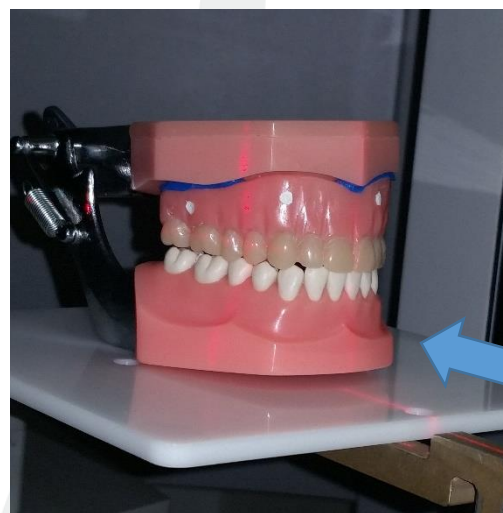
Quando presente, este **Reembasamento corrige qualquer folga da prótese no rebordo.** (Mais comuns vê-los em PT's antigas; **N.T. 7.14**)

Passo 2a:



Posicione o paciente no tomógrafo para que fique centralizado no sentido **latero-lateral**. Para que todo o arco seja incluído na TC.

Passo 2b:

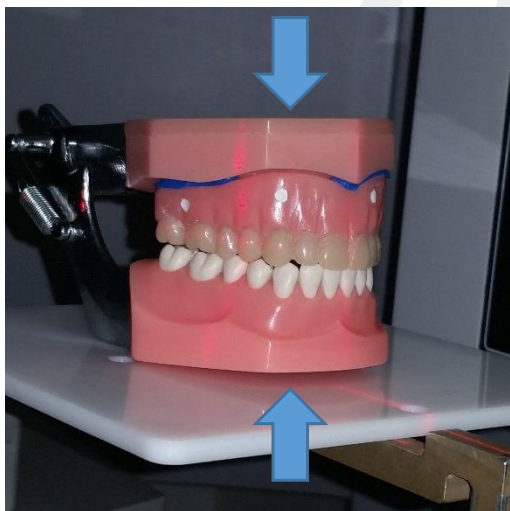


Centralize também no sentido **ântero-posterior**, com a linha da oclusão paralela ao Tomógrafo.

NOTA TÉCNICA 5.15

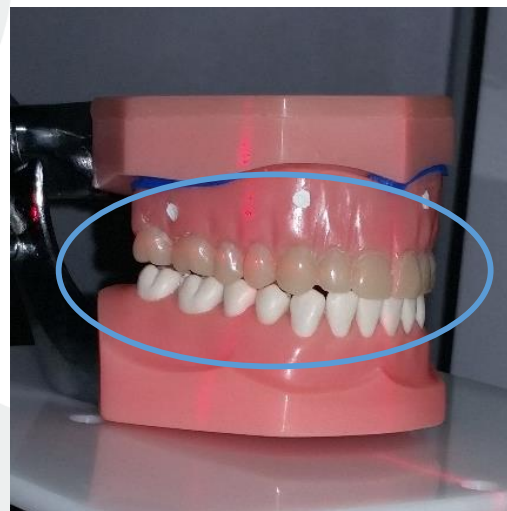
Realização do Exame Tomográfico conceito Bioparts Implantes Totais – Paciente portando Prótese Total marcada Reembasada com Silicona Fluida / Complemento das N.T. 2.15 e 3.15

Passo 2c:



Centralize o arco do paciente **verticalmente** para maximizar a altura da anatomia incluída na TC.

Passo 2d:



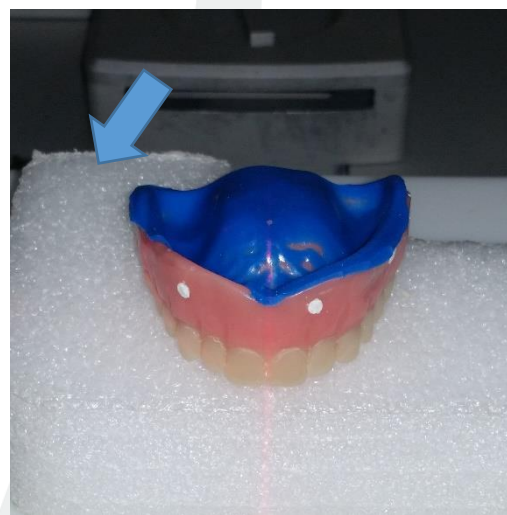
O Paciente deverá realizar o exame em **oclusão**, para que a prótese fique bem adaptada no rebordo.

Passo 3:



Realize a aquisição da imagem seguindo o protocolo do seu tomógrafo. Em seguida grave as imagens **axiais** em formato DICOM.

Passo 4a:



Coloque a **prótese** no aparelho, use uma base de isopor para ajudar na posição e **evitar os artefatos** da estrutura do tomógrafo

NOTA TÉCNICA 5.15

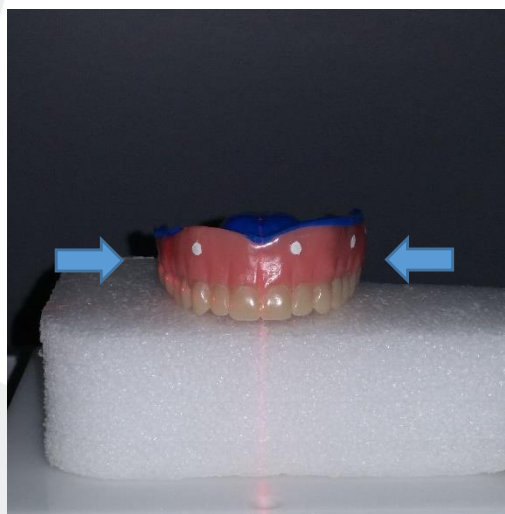
Realização do Exame Tomográfico conceito Bioparts Implantes Totais – Paciente portando Prótese Total marcada Reembasada com Silicona Fluida / Complemento das N.T. 2.15 e 3.15

Passo 4b:



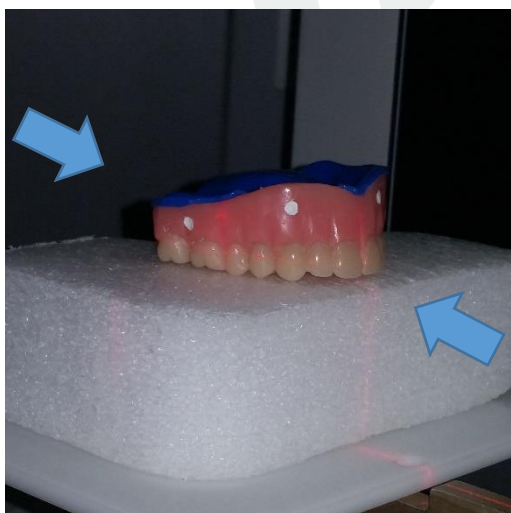
Evite que o registro se desloque da prótese, pois isso causaria distorção na imagem, alterando a área de adaptação ao rebordo.

Passo 4c:



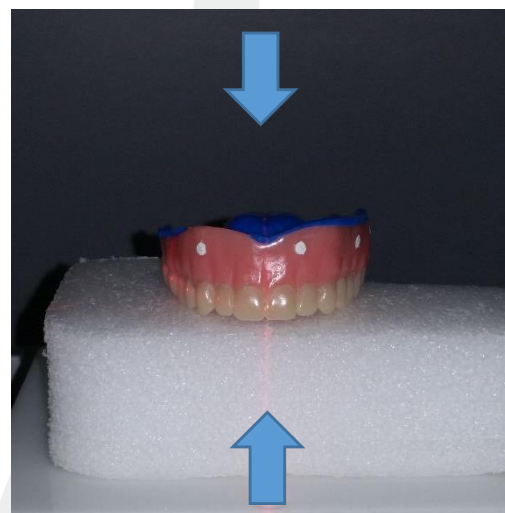
Posicione a **prótese** no tomógrafo para que fique centralizado no sentido **lâtero-lateral**. Para que toda a prótese seja incluída na TC.

Passo 4d:



Centralize também no sentido **ântero posterior**, com os dentes da prótese paralelos à base do Tomógrafo.

Passo 4e:

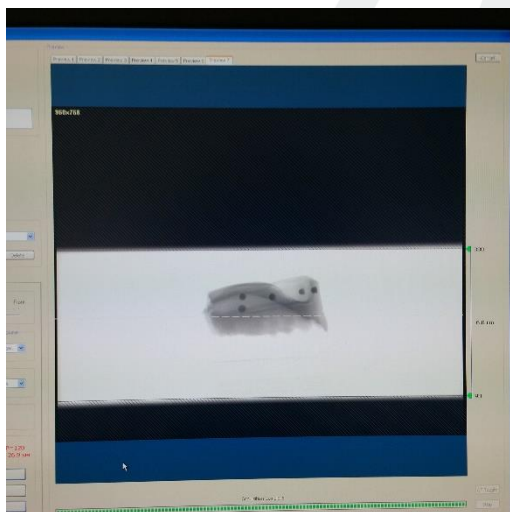


Centralize **verticalmente** para incluir toda a **prótese** na TC.

NOTA TÉCNICA 5.15

Realização do Exame Tomográfico conceito Bioparts Implantes Totais – Paciente portando Prótese Total marcada Reembasada com Silicona Fluida / Complemento das N.T. 2.15 e 3.15

Passo 5a:



Realize a aquisição da imagem seguindo o protocolo do seu tomógrafo. Em seguida grave as imagens **axiais** em formato DICOM.

Passo 5b:



Repare que há uma **fusão da prótese e da silicona de reembasamento na imagem**, melhorando a captura da área de adaptação.

Versão 1.0
Página 4/4