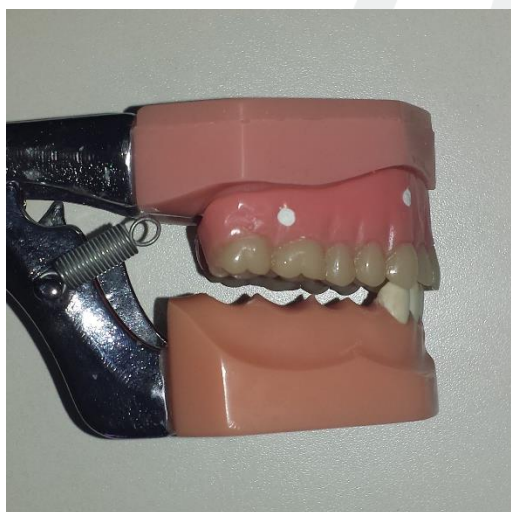


NOTA TÉCNICA 6.14

Preparo Pré-Tomográfico conceito Bioparts Implantes Totais em Um Arco Registro Oclusal (complemento da nota 3.14)

Passo 1a:



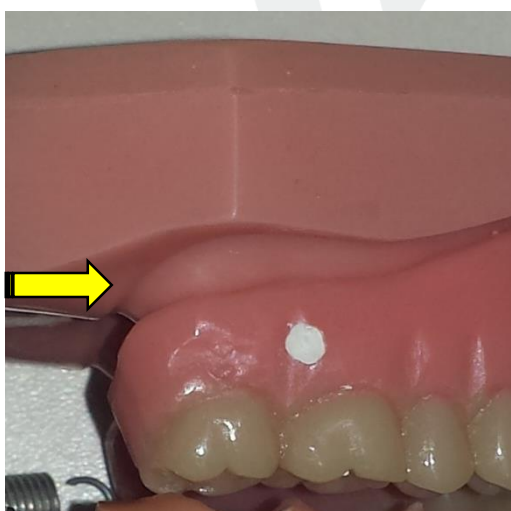
Indicado para casos de implantes totais em 1 arco e onde o paciente **não possui** uma estabilidade oclusal.

Passo 1b:



Verifique que quando o paciente oclui, a instabilidade oclusal faz com que a **parte posterior da prótese seja deslocada**.

Passo 1c:



Se o paciente fizer o exame tomográfico com esta desadaptação, isso **comprometerá toda a precisão e inviabilizará** a cirurgia guiada.

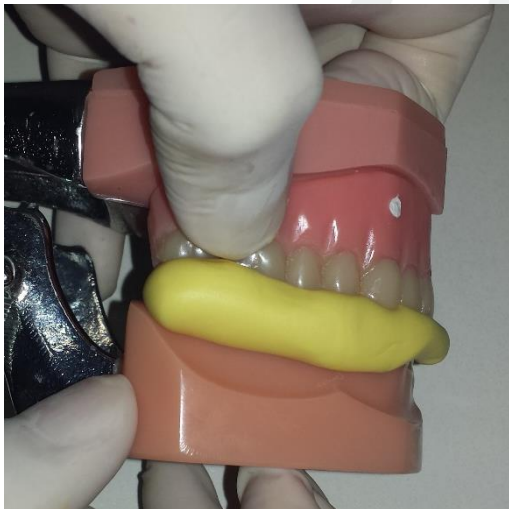
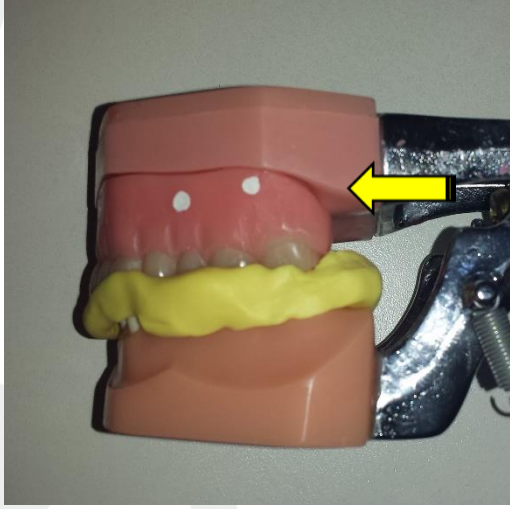


Passo 2a:



Para evitar esta instabilidade, faremos um registro de mordida com silicone densa. (optosil - xantoprem)

NOTA TÉCNICA 6.14

Preparo Pré-Tomográfico conceito Bioparts Implantes Totais em Um Arco Registro Oclusal (complemento da nota 3.14)

<p>Passo 2b:</p>  <p>Quando o paciente morder, segurar firmemente a prótese total do paciente em posição até a silicona endurecer.</p>	<p>Passo 3a:</p>  <p>Com o registro em posição, o paciente poderá ocluir com firmeza que a prótese se manterá corretamente adaptada ao rebordo.</p>
<p>Passo 3b:</p>  <p>O paciente deverá realizar o exame tomográfico mordendo o registro e mantendo a prótese em posição.</p>	<p>Passo 4:</p>  <p>Após o exame tomográfico, o registro de mordida poderá ser descartado.</p>